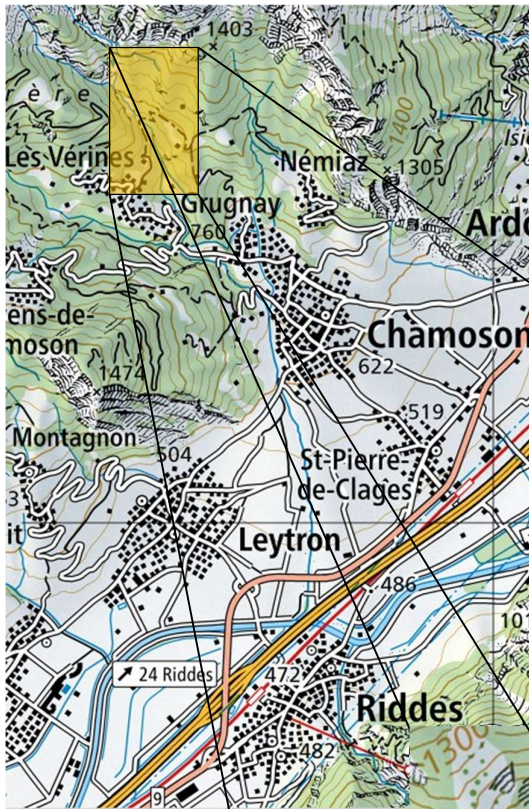


Canyon d'Azerin: Accès - Retour



Prendre l'autoroute A9 Lausanne - Brigue. Sortir à Riddes (24) et suivre la route en direction de St-Pierre-de-Clages, Chamoson, Grugnay. Après Grugnay, prendre à droite en direction de "La Colline aux Oiseaux". 50 m après le Restaurant "Les Vérines" tourner à droite. 150 m plus loin prendre à droite une route forestière gravillonnée (Ch. du Tsanet). Au bout de 600 m. environ, cette piste présente un élargissement où la voiture doit être laissée.

Le **sentier d'accès** démarre dans la continuité de la piste. Après 200 m, il traverse le torrent et monte en direction de Petoupra. Prendre toujours à gauche, jusqu'à rejoindre un bisse. Le suivre jusqu'à devoir remonter dans un pierrier et rencontrer un 2^{ème} bisse qui mène au canyon. Mais attention, quelques passages de ce bisse sont en dévers et glissants. De plus, le passage du lit d'un affluent peut nécessiter l'installation d'un petit rappel (Recommandé !). Des amarrages permettent de se longer au-dessus des derniers passages délicats précédant l'arrivée dans le torrent.

Le retour se fait en suivant le cours du torrent sur environ 200 m.

